



SURAKSHA ENCLAVE



THE ABSAY

ADVANTAGES ABSAY के लाभ

BETTER PRICES

We work on a famous marketing concept of group buying. It helps us save on huge marketing expenditure which is passed on to the buyer.

बेहतर कीमत

हम जाने माने मार्केटिंग कॉन्सेप्ट, ग्रुप खरीदारी पर काम करते हैं। इससे हमें मार्केटिंग पर होने वाले उन बड़े खर्चों से छुटकारा मिलता है जो आमतौर पर खरीदारों को ही देना पड़ता है।

TIMELY POSSESSION

Advance and cumulative sales generates quick funds and translates into faster execution and timely possession. A huge advantage when projects of other builders are getting delayed.

समयबद्ध पोज़ेशन

अग्रिम और संचयी बिक्री से त्वरित निधि एकत्रित होती है जिससे काम तेजी से आगे बढ़ता है और समय पर पोज़ेशन मिलता है। धीमी बिक्री के कारण जहाँ अन्य बिल्डरों के प्रोजेक्ट्स धीमे चलते हैं वहीं ग्रुप खरीदारी के कारण सुरक्षा एनक्लेव का समय पर पोज़ेशन इसके हर ग्राहक के लिए एक बड़ा फायदा है।



BETTER REPAYMENT TERMS

Group booking, project approvals and future potential translate into hassle-free loans from all the banks, who offer better interest rates and customise the terms of repayment to the buyers' advantage.

PROPERTY APPRECIATION

Since the company offers only in the growth hubs, after studying the future growth potential and Government's thrust areas, the rates are sure to witness a sharp appreciation in near future.

संपत्ति का मूल्य संवर्धन

चूंकि, कंपनी द्वारा भावी विकास संभावनाओं और सरकार द्वारा ध्यान दिये जा रहे क्षेत्रों का सर्वेक्षण करने के बाद सिर्फ विकास केंद्रित इलाकों में ही टाउनशिप लायी जा रही हैं, इसलिए निकट भविष्य में तेजी से मूल्य संवर्धन होना सुनिश्चित है।

पुनर्भुगतान के सरल नियम

ग्रुप बुकिंग, प्रोजेक्ट अप्रूवल और उज्ज्वल भविष्य के आधार पर सभी बैंकों से आसानी से ऋण प्राप्त होगा, जिससे खरीदार अपनी सुविधानुसार सस्ती ब्याज दरों और अपने अनुकूल पुनर्भुगतान नियमों पर ऋण ले सकेगा।

TRUST

Established name of IPAN, reputed builders and National Coordination Committee for CPMFs, ensure surety and offer complete trust to the buyers.

विश्वास

IPAN का प्रतिष्ठित नाम, जाने-माने बिल्डर और केंद्रीय अर्धसैनिक बल की नेशनल कोऑर्डिनेशन कमेटी खरीददारों को निश्चिंतता और विश्वास प्रदान करते हैं।

अखिल भारतीय सुरक्षा आवास योजना है आपके जीवन में एक सुनहरा अवसर-जानिए कैसे

1 अब से सिर्फ “ABSAY”

ABSAY यानी अखिल भारतीय सुरक्षा आवास योजना आपके घर के सपने को पूरा करने के लिए प्रतिबद्ध है। हमारी सबसे बड़ी विशेषता है सामूहिक खरीदारी। एक ऐसी सोच जो घर खरीदने की लागत को कम करती है। आम तौर पर सभी प्रोजेक्ट में मार्केटिंग की लागत घर की कीमत में जोड़ कर ग्राहक से ही वसूल की जाती है। लेकिन सामूहिक खरीदारी के चलते जब हमारे पास ग्राहक पहले से मौजूद है तो मार्केटिंग पर पैसे खर्च करने की आवश्यकता नहीं होती। सामूहिक खरीदारी की प्रणाली में बिलडर को नियमित रूप से पैसे मिलते रहते हैं जिसकी वजह से प्रोजेक्ट समय पर पूरा हो जाता है और ग्राहकों को तय समय सीमा में घर मिल जाता है। **ABSAY** में हमारा यह मानना है कि घर खरीदते समय सबसे जरूरी होती है मानसिक शान्ति जो कि सामूहिक खरीदारी से ही संभव है।

अन्य टाउनशिप - सेल्स/मार्केटिंग खर्चा
(प्रोजेक्ट की लागत का लगभग 15 -20%)

- ✓ टी.वी. विज्ञापन / TV Advt.
- ✓ न्यूज पेपर विज्ञापन / NEWS PAPER Advt.
- ✓ रेडियो विज्ञापन / RADIO Advt.
- ✓ मैगजीन विज्ञापन / MAGAZINE Advt.
- ✓ सेल्स / मार्केटिंग टीम पर खर्च / SALES & MARKETING TEAM COST

ABSAY के अंतर्गत टाउनशिप - सेल्स/मार्केटिंग खर्चा
(सामूहिक खरीदारी की वजह से न्यूनतम खर्च)

- ✗ टी.वी. विज्ञापन / TV Advt.
- ✗ न्यूज पेपर विज्ञापन / NEWS PAPER Advt.
- ✗ रेडियो विज्ञापन / RADIO Advt.
- ✗ मैगजीन विज्ञापन / MAGAZINE Advt.
- ✓ सेल्स / मार्केटिंग टीम पर खर्च / SALES & MARKETING TEAM COST

उपर बताए गए खर्चों की बचत की वजह से अखिल भारतीय सुरक्षा आवास योजना के अंतर्गत हम आपको अन्य टाउनशिप से कम कीमतों पर अप्रूव्ड प्लॉट उपलब्ध कराते हैं।

2 “ABSAY” में मिलेगा जाना पहचाना पड़ोसी

घर खरीदते समय अधिकांशतः ऐसा होता है कि हमें पता नहीं होता कि हमारा पड़ोसी कौन एवं कैसा होगा; उसका रहन-सहन हमारे अनुरूप होगा या विचारधारा किस प्रकार की होगी। लेकिन अखिल भारतीय सुरक्षा आवास योजना मुख्य रूप से अर्ध सैनिक बल के कार्मिकों के लिये परिकल्पित है, जो पूरी तरह से आपकी विशेष आवश्यकताओं और जीवन शैली के अनुरूप है। सर्वाधिक सुविधाजनक बात यह है कि आप अपने कार्यक्षेत्र के लोगों के साथ रहेंगे, जिनकी जीवन के प्रति विचारधारा और पसंद एक सी होती है और कर्तव्य, अनुशासन और कर्मठता को वे एक समान महत्व देते हैं। यहां उन्हें सेवानिवृत्ति के बाद भी अन्य नागरिकों की जीवनशैली के अनुरूप अपनी जिंदगी को बदलना नहीं पड़ेगा। अपनी पसंद के पड़ोसियों के साथ अपने खुद के घर का सपना पूरा करने का यह एक सुनहरा अवसर है।

3 विश्वास का पर्याय है “ABSAY”

किसी भी कारोबार में विश्वास ही वह नींव होती है जो संबंधों में मजबूती बनाए रखती है। **ABSAY** में भी हम विश्वास और भरोसे को आधार बनाकर आपसे जुड़ते हैं। किसी भी प्रोजेक्ट के आरंभ होने के साथ ही हम आपको विश्वास दिलाते हैं कि आपको आपका घर निश्चित समय में मिलेगा। रियल एस्टेट की दुनिया में वर्तमान में समय पर घर न मिल पाना घर खरीदने वालों के लिए सबसे बड़ी समस्या और निराशा का कारण है। लेकिन **ABSAY** के साथ आपको कभी निराशा हाथ नहीं लगेगी। क्योंकि हम समय का महत्व समझते हैं और आपकी आवश्यकताओं को भी। सामूहिक खरीदारी जैसी विशेष परिकल्पना पर आधारित **ABSAY** की नीतियां पूर्णतया स्पष्ट हैं कि सुख-सुविधाओं से लैस घर हमें आपको निश्चित समयावधि में आपके सुपुर्द करना है। निर्धारित समय पर घर तैयार करने में सामूहिक खरीदारी की विधि बहुत ही कारगर साबित होती है, क्योंकि शुरु से ही पर्याप्त ग्राहक संख्या होने से हमें न तो प्रचार-प्रसार पर अतिरिक्त पैसे खर्च करने होते हैं, जिससे मार्केटिंग का खर्चा बचता है और उससे भी अधिक महत्वपूर्ण तथ्य यह है कि पर्याप्त ग्राहक संख्या प्राप्त होने के बाद ही हम कोई प्रोजेक्ट लॉन्च करते हैं और शुरुआत से ही पर्याप्त धनराशि होने के कारण काम समय पर शुरु होकर निर्धारित समय सीमा में समाप्त भी होता है। हमें विश्वास है कि आपका भरोसा कायम रखने में हम निश्चित रूप से सफल होंगे।

“ABSAY” आपको आपका घर आपके बजट में निश्चित समय में देने के लिए प्रतिबद्ध है।



ABOUT

ABSAY

ABSAY (Akhil Bhartiya Suraksha Awaas Yojna) is a special initiative by renowned real estate experts to give our armed forces a world where they feel completely at home. Being developed under the guidance of National Coordination Committee for Central Paramilitary Forces (CPMF), it aims to give CPMF personnel homes and locality which are fully customised to their needs. It will make for a community that's very much their own. **ABSAY** offers the best of locations at the best of prices and safeguards the interests of our armed forces, giving them a pleasant buying experience.

ABSAY के बारे में

सशस्त्र अर्धसैनिक बल के कार्मिकों के अपने घर का सपना पूरा करने के लिए प्रसिद्ध रियल एस्टेट कंपनी द्वारा शुरू की गयी विशेष पहल है अखिल भारतीय सुरक्षा आवास योजना **ABSAY**। केंद्रीय अर्धसैनिक बल हेतु नेशनल कोऑर्डिनेशन कमेटी(सीपीएमएफ) के कुशल मार्गदर्शन में विकसित हो रही इस योजना का उद्देश्य है सीपीएमएफ कार्मिकों को उनकी जरूरतों को पूरा करने वाली जगह पर घर उपलब्ध कराना। यह उन्हें एक ऐसा समुदाय प्रदान करेगी जो उनके अनुकूल होगा। **ABSAY** हमारे सशस्त्र बल कार्मिकों की पसंद के अनुरूप बेहतरीन लोकेशन में सबसे अच्छी कीमतों पर प्लॉट उपलब्ध करा रहा है, ताकि उन्हें घर बनाने का एक अच्छा अनुभव मिल सके।



BROUGHT TO YOU BY

IPAN

IPAN Real Estate Pvt. Ltd. is one of India's growing real estate and consultant, based in New Delhi. **IPAN** had been working with a clear intention of improving lives of communities it works for. It undertakes customised developments for special communities like armed forces and others. It works on a ground-breaking marketing concept of group buying that achieves significant price advantage without compromising on quality.

IPAN द्वारा आपके लिए

भारत में तेजी से उभरते रियल एस्टेट डेवलपर्स और कंसल्टेन्ट्स में से एक है नयी दिल्ली स्थित आईपैन (आईपीएएन) रियल एस्टेट प्राइवेट लिमिटेड। आईपैन का स्पष्ट उद्देश्य है कि जिन समुदायों के लिए वह काम करे उनकी जीवन शैली को बेहतर बनाए। यह विशेष समुदाय जैसे सशस्त्र बल आदि के लिये उनकी पसंद के अनुरूप सोसायटी विकसित करने का कार्य करता है। गुणवत्ता से समझौता किये बगैर यह सही कीमत पर सामूहिक रूप से घर खरीदने के नये मार्केटिंग कॉन्सेप्ट पर काम करता है।



ABOUT

BUILDER

Arya Homes Pvt. Ltd. was founded by Shri A.K. Mehta in the year 2009. Shri A.K. Mehta, Chairman & Managing Director of Arya Homes Pvt. Ltd., is a first generation entrepreneur, a civil engineer by qualification and a visionary with over 10 years of experience in Real Estate, Educational Institute and Hotel business. Mr. Mehta has been at the forefront of the real estate business, following its motto "Turning Dreams into Reality" through world class residential and commercial projects.

Mr. M.P. Singh, an electronics engineer by qualification with over 13 years of experience is the 2nd chairman & Managing Director of the Arya Homes. In the span of a few years, Arya Homes Pvt. Ltd. has become one of the fastest growing construction companies of Jharkhand and is now amongst the largest public-listed real estate development companies in Jharkhand.

Presently, The Company is working 5 Integrated Townships, 3 Group Housing Projects, 1 Shopping Mall & Commercial Complex & 1 Project of Hotel. Besides, Arya Homes Pvt. Ltd. has a diversified portfolio of infrastructure and construction contracting businesses. Today, Arya Homes enjoys a reputation of being one of Jharkhand's leading real estate developers with an indelible focus on customer satisfaction.

आर्य होम्स प्राइवेट लिमिटेड की स्थापना श्री ए. के. मेहता ने वर्ष 2009 में की। श्री ए. के. मेहता आर्य होम्स प्राइवेट लिमिटेड के अध्यक्ष और प्रबंध निदेशक हैं। श्री मेहता पहली पीढ़ी के उद्यमी, योग्यता से एक सिविल इंजीनियर जो रियल एस्टेट, शैक्षिक संस्थान और होटल बिजनेस में 10 से अधिक वर्षों के अनुभव के साथ दूरदर्शी भी हैं। श्री मेहता विश्व स्तरीय आवासीय और कमर्शियल प्रोजेक्ट्स के माध्यम से अपने आदर्श वाक्य "सपनों को वास्तविकता में बदलना" का पालन करते हुए, रियल एस्टेट व्यवसाय में अग्रणी हैं।

श्री एम.पी. सिंह, जो योग्यता से इलेक्ट्रॉनिक्स इंजीनियर हैं तथा 13 साल से अधिक के का अनुभव रखते हुए श्री सिंह आर्य होम्स के दूसरे अध्यक्ष और प्रबंध निदेशक हैं। कुछ ही वर्षों की अवधि में आर्य होम्स प्राइवेट लिमिटेड झारखंड की सबसे तेजी से बढ़ रही कंस्ट्रक्शन कंपनियों में से एक बन गई है और अब झारखंड में सबसे बड़ी सार्वजनिक-सूचीबद्ध रियल एस्टेट डेवलपमेंट कंपनियों में से एक है।

वर्तमान में कंपनी 5 इंटीग्रेटेड टाउनशिप, 3 ग्रुप हाउसिंग प्रोजेक्ट, 1 शॉपिंग मॉल और कमर्शियल कॉम्प्लेक्स तथा 1 होटल के प्रोजेक्ट पर काम कर रही है। इसके अलावा, आर्य होम्स प्राइवेट लिमिटेड के पास इंफ्रास्ट्रक्चर और कंस्ट्रक्शन व्यवसायों का एक विविध पोर्टफोलियो है। आज आर्य होम्स को ग्राहकों की संतुष्टि अपने बेहतर काम की अमित छाप के साथ झारखंड के अग्रणी रियल एस्टेट डेवलपर्स में से एक होने की प्रतिष्ठा प्राप्त है।

EXPERT VIEW

हमारे एक्सपर्ट की राय



टाउन प्लानर - श्री जी पी. श्रीवास्तव
भूतपूर्व प्रमुख टाउन प्लानर - लखनऊ विकास प्राधिकरण
फेजाबाद एंव रायबरेली विकास प्राधिकरण के सलाहकार
Town Planner - Mr. G.P.Srivastava
Ex. Chief Town Planner , Lucknow Development Authority
Advisor to Faizabad & Raibareilly Development Authority



अजय गोस्वामी
पूर्व हेड डिजाइन अनुभाग - अमेरिकन नेवी बेस मध्य
पूर्व चीफ आर्किटेक्ट - वेव इंफ्रा - टेक
भारतीय और अंतर्राष्ट्रीय परियोजनाओं में विविध भूमिकाओं के अंतर्गत
19वर्षों से अधिक वास्तुकला इंजीनियर का अनुभव
Ajay Goswami - B.Arch , COA, IIA
Ex- Head of Design Section at US NAVY Base Middle East
Ex-Chief Architect - Wave Infra-tech
Experienced Architectural Engineer offering 19+ years

चंदवे

राँची का तेजी से विकसित हो रहा, CNT एक्ट से न्यूनतम प्रभावित क्षेत्र

राँची को अगर गूगल मैप पर देखा जाए तो यहां काफी अधिक मात्रा में विकास के लिए उपलब्ध भूमि दिखाई देती है जिसे देखकर लगता है की यहां आवासीय प्रोजेक्ट्स के लिए जमीन काफी अधिक मात्रा में उपलब्ध है लेकिन जमीनी हकीकत इसके बिलकुल उलट है और इसकी वजह है सन 1908 में पारित किया गया छोटा नागपुर टेनेंसी एक्ट मतलब CNT एक्ट जिसके तहत यहां के आदिवासी अपनी जमीन बाहर के किसी व्यक्ति को नहीं बेच सकते.

ऐसी परिस्थिति में यहां बड़े प्रोजेक्ट्स के लिए नॉन CNT जमीन का बड़ा भूभाग मिल पाना संभव ही नहीं है और यही समस्या IPAN की टीम को भी सुरक्षा एन्क्लेव के लिए उपयुक्त जमीन खोजते वक्त हुई. जमीनों के जो भी बड़े टुकड़े हमें सुरक्षा एन्क्लेव के लिए उपयुक्त लगे वहाँ CNT एक्ट की वजह से बात आगे ही नहीं बढ़ पायी. कुछ जगहों पर उम्मीद जगी की सुरक्षा एन्क्लेव लाने के लिए बड़ी जमीन मिल जायेगी लेकिन दस्तावेजों की गहन छानबीन के बाद फिर निराशा हाथ लगी क्योंकि पूरे प्रोजेक्ट के बीच में CNT एक्ट की जमीनें आती थीं और इस प्रकार नॉन CNT जमीन के बड़े टुकड़े की हमारी तलाश चलती रही... इसी समस्या का सामना हमें पिछली बार लांच किये राँची के प्रोजेक्ट में करना पड़ा था और एक जिम्मेदार संस्था होने के नाते भविष्य में आने वाली परेशानियों को मद्देनजर रखते हुए हमने राँची के उस प्रोजेक्ट को स्थगित कर दिया था और यह निश्चय किया कि इकट्टे एक साथ 30 से 35 एकड़ की नॉन CNT जमीन उपलब्ध न होने कि सूरत में अलग अलग 5 से 10 एकड़ में अनेक प्रोजेक्ट नॉन CNT जमीनों पर लांच किये जाएँ... अब तलाश एक ऐसी जमीन की थी जो नॉन CNT तथा कानूनी रूप से तो सही हो ही साथ ही वो किसी ऐसे क्षेत्र में स्थित हो जहाँ पहले दिन से ही तमाम बुनियादी सुख सुविधाएँ मौजूद हों जिस से हमारे आवेदक वर्तमान में ही मकान बनाकर रहना शुरू कर सकें साथ ही कनेक्टिविटी के मामले में भी यहाँ के निवासियों को किसी प्रकार का समझौता न करना पड़े. इन सभी बातों को ध्यान में रखते हुए राँची में हमारी टीम के पास सबसे बेहतर विकल्प यही था की सुरक्षा एन्क्लेव को किसी ऐसे स्थान पर लाया जाये जहाँ से रिंग रोड तथा बाकी के प्रमुख हाईवे पर सुगमता से जल्दी पहुंचा जा सके.

राँची में जमीनों का गहन सर्वेक्षण करने के बाद हमारी टीम ने सुरक्षा एन्क्लेव के लिए चुना चंदवे क्षेत्र में स्थित चरदी को जहाँ CNT एक्ट की समस्या नगण्य है. इस क्षेत्र का विकास भी काफी तेजी से हो रहा है और यहाँ से रिंग रोड तथा बाकी के प्रमुख हाईवे पर सुगमता से जल्दी पहुंचा जा सकता है.



राँची सुरक्षा एन्क्लेव की लोकेशन है बेहद खास !!



राँची सुरक्षा एन्क्लेव के आसपास मौजूद बुनियादी सुविधाएँ



Aryan Public school, Karali Public School, Delhi Public School, Sharda Global School



Fatma Teachers Training College, Sai Nath University, Udai Memorial B.Ed College, Shine Abdur Razzaque Ansari Institute, Birla Institute of Technology (Mesra)



ARA Memorial Hospital, Dukhan Memorial Hospital, Medanta Hospital, Narayan Hospital, HCG Cancer Hospital



Axis Bank, HDFC Bank, Bank of India, ICICI Bank



Mesra Railway Station, Ranchi Junction

राँची सुरक्षा एन्क्लेव में मौजूद बुनियादी सुविधाएँ



Gated Entry



Wide Metalled Road



Street Lights



Landscaped Garden



Kids Play Area



Parks with Jogging Track



24x7 Security



Open Air Gym



Piped Water Supply



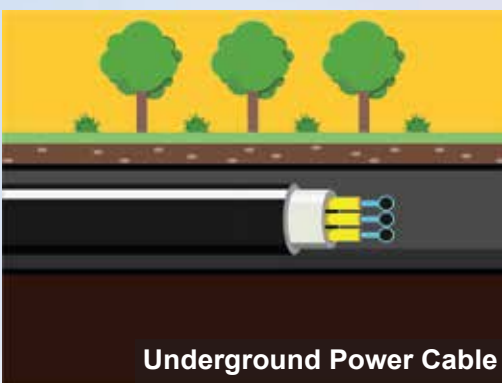
Rainwater Harvesting



Provision for Commercial Space



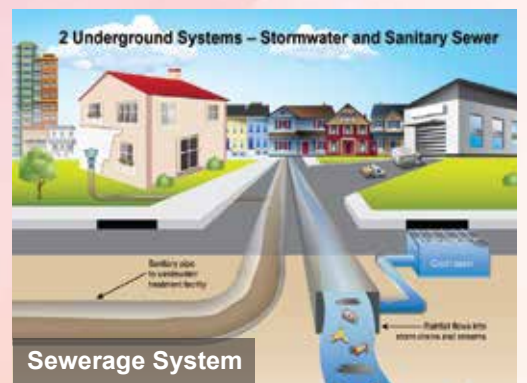
Provision for Temple



Underground Power Cable

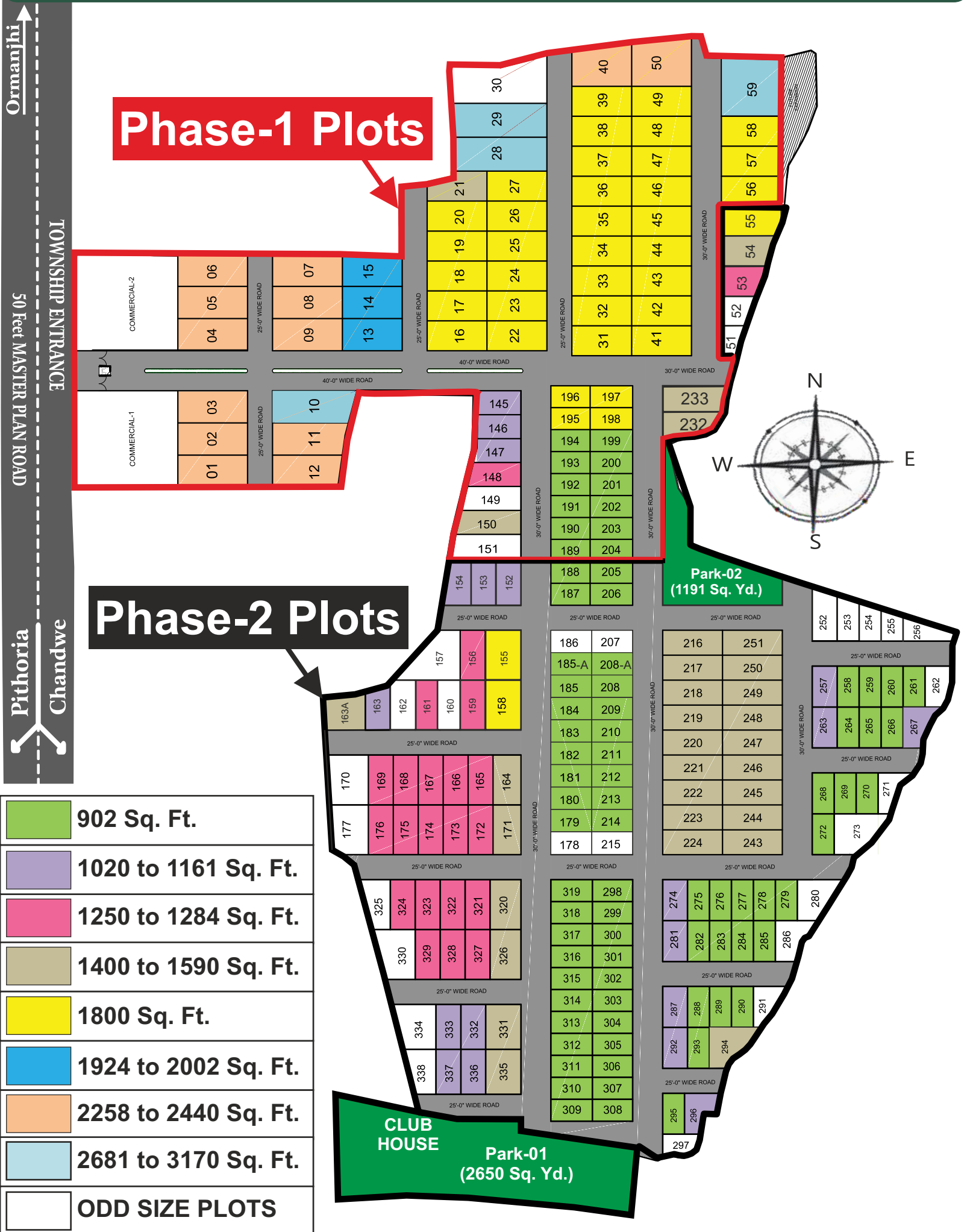


Underground Water Pipeline



Sewerage System

PROVISIONAL 2D LAYOUT OF PROJECT



Phase-1 Plots

Phase-2 Plots

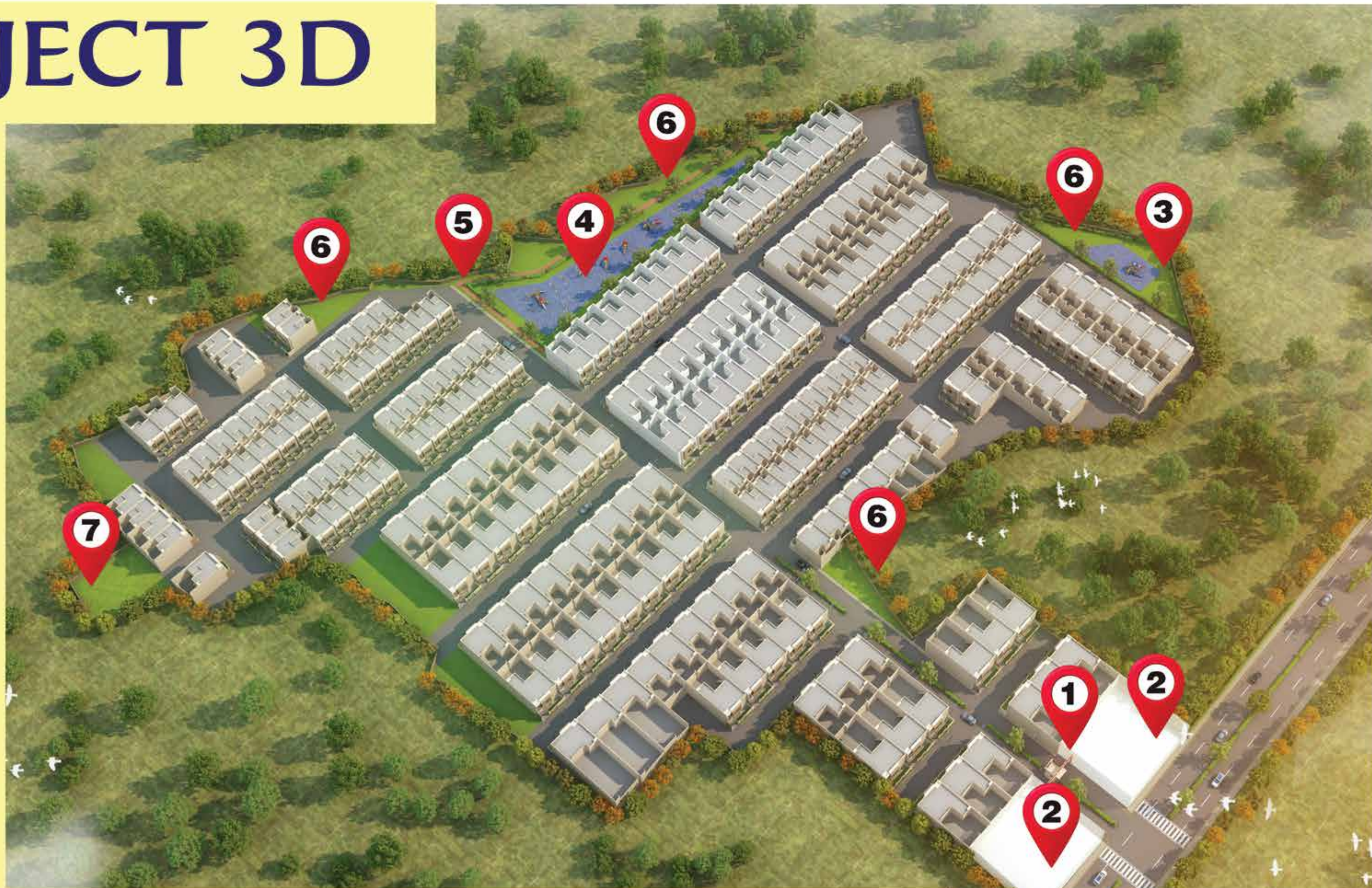
	902 Sq. Ft.
	1020 to 1161 Sq. Ft.
	1250 to 1284 Sq. Ft.
	1400 to 1590 Sq. Ft.
	1800 Sq. Ft.
	1924 to 2002 Sq. Ft.
	2258 to 2440 Sq. Ft.
	2681 to 3170 Sq. Ft.
	ODD SIZE PLOTS



CLUB HOUSE
Park-01
(2650 Sq. Yd.)

Park-02
(1191 Sq. Yd.)

PROJECT 3D



1 Township Gate

2 Commercial Space

3 Kids Play Area

4 Open Air Gym

5 Jogging Track

6 Landscaped Parks

7 Provision for Temple

Always committed in the Service of CAPF Personnel
अर्ध सैनिक बल कर्मियों की सेवा में निरंतर कार्यरत!!

SURAKSHA ENCLAVE CHENNAI



ABSAY INDORE PROJECT



Always committed in the Service of CAPF Personnel
अर्ध सैनिक बल कर्मियों की सेवा में निरंतर कार्यरत!!

SURAKSHA ENCLAVE BHOPAL



SURAKSHA ENCLAVE NAGPUR-1



Always committed in the Service of CAPF Personnel
अर्ध सैनिक बल कर्मियों की सेवा में निरंतर कार्यरत!!

SURAKSHA ENCLAVE PRAYAGRAJ



SURAKSHA ENCLAVE PATNA



Always committed in the Service of CAPF Personnel
अर्ध सैनिक बल कर्मियों की सेवा में निरंतर कार्यरत!!

SURAKSHA ENCLAVE SONIPAT PLOTS



SURAKSHA AWAAS SONIPAT FLATS



Always committed in the Service of CAPF Personnel
अर्ध सैनिक बल कर्मियों की सेवा में निरंतर कार्यरत!!

SURAKSHA ENCLAVE HYDERABAD



ABSAY NEEMRANA PROJECT

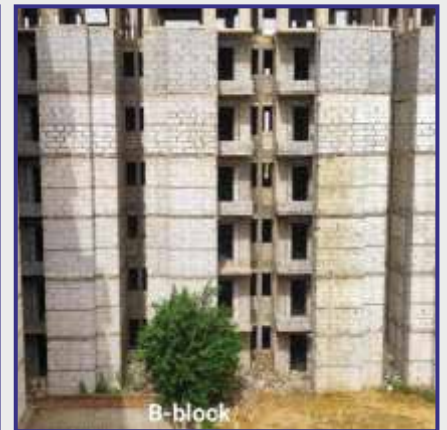


Always committed in the Service of CAPF Personnel
अर्ध सैनिक बल कर्मियों की सेवा में निरंतर कार्यरत!!

SURAKSHA ENCLAVE JAIPUR



SURAKSHA AWAAS JAIPUR



Always committed in the Service of CAPF Personnel
अर्ध सैनिक बल कर्मियों की सेवा में निरंतर कार्यरत!!

SURAKSHA ENCLAVE AGRA



ABSAY GREATER NOIDA



Always committed in the Service of CAPF Personnel
अर्ध सैनिक बल कर्मियों की सेवा में निरंतर कार्यरत!!

SURAKSHA ENCLAVE GWALIOR-1



SURAKSHA ENCLAVE ZIRAKPUR





Few Pictures of handing over the Registry to the clients at previous Projects
विभिन्न प्रोजेक्ट्स में ग्राहकों को प्लॉट्स की रजिस्ट्री सुपुर्द करने की कुछ तस्वीरें





Few Pictures of handing over the Registry to the clients at previous Projects
 विभिन्न प्रोजेक्ट्स में ग्राहकों को प्लॉट्स की रजिस्ट्री सुपुर्द करने की कुछ तस्वीरें



FOR MOST OF US BUILDING
OUR DREAM HOME REMAINS A DREAM.

WHY?

Most of us are unable to identify the right place and the right time to build our house. Ideally, we should invest in a place when it is growing and not when it has grown. But by the time we recognise the potential of a place, it is too late and too expensive. IPAN, through its expert, spots places with great future potential when it is still affordable. Our team conducts an in-depth study of master plans as well as Govt. policies to get a thorough understanding of how cities are designed in present day as well as how they should be designed in the future. All our efforts are shaped towards building a progressive location for your future.

हम में से ज्यादातर लोगों का अपने घर का सपना सिर्फ सपना ही रह जाता है, क्यों ?

हम में से ज्यादातर लोग अपना घर बनाने के सही समय और सही जगह की पहचान नहीं कर पाते। आदर्श स्थिति में हमें पहले से विकसित स्थान की जगह विकासशील जगह पर निवेश करना चाहिए। लेकिन जब तक हम किसी स्थान की संभाव्य स्थितियों से परिचित होते हैं तब तक बहुत देर हो चुकी होती है और कीमतें भी काफी ऊपर जा चुकी होती हैं। IPAN, अपने विशेषज्ञों के माध्यम से ऐसे स्थानों का पता लगाता है जो सुनहरे भविष्य को समेटे हुए हो साथ ही ऐसे दाम पर जिसे वहन करना सरल हो। हमारी टीम मास्टर प्लान के साथ ही सरकार की नीतियों का गहराई से अध्ययन करती है ताकि यह समझा जा सके कि वर्तमान परिदृश्य में शहरों को किस प्रकार परिकल्पित किया गया है साथ ही भविष्य में उन्हें कैसे रूपायित किया जाना चाहिए। हमारे सभी प्रयास आपके भविष्य के लिए एक विकासशील स्थान का निर्माण करने के लिए हैं।



Office Address

IPAN Real Estate Pvt. Ltd.

10/58, Second Floor, Kirti Nagar Industrial Area, New Delhi-110015

Ph.: 011-40424042, E-mail: contact.absay@gmail.com,

Website: www.absay.org

Suraksha Enclave Ranchi

Site Address:

Mauza- Chardi, PO- Chandwe,

PS- Pithoriya, District- Ranchi, Jharkhand

ABSAY Customer Care No.

011-40424042

प्रोजेक्ट मैनेजर - 9599292953

Disclaimer: The information herein, i.e. design specifications, illustrations etc. are subject to change without notifications, as may be required by the relevant authorities or the Developer's Architect and cannot form part of an offer or contract. Whilst every care is being taken in providing this information, the developers and the promoters cannot be held liable for variations. All illustrations are artist's impressions only, and do not form part of any standard offerings. The plan & specifications are subject to variations, modifications and substitutions by the company's Architect and / or relevant approving authorities.